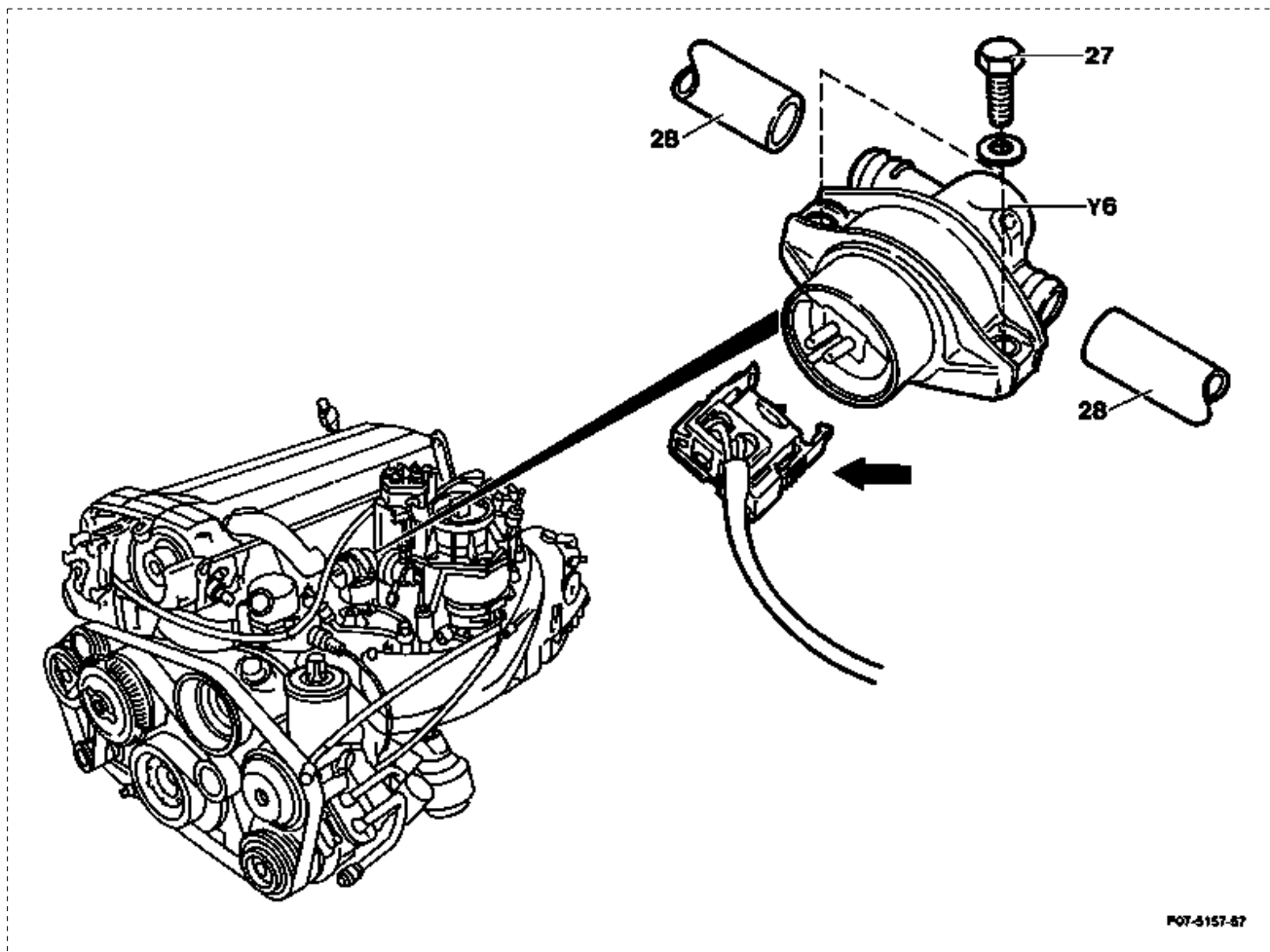


Arbeits-Nr. der Arbeitstexte und Arbeitswerte bzw. Standardtexte und Richtzeiten:
07-2118



Elektrische Steckverbindung (Pfeil)

Schrauben (27)

Leerlaufsteller Y6

abziehen, aufstecken.

heraus-, hineindrehen.

aus-, einbauen.

Dabei Formschläuche (28) abziehen,
aufstecken.